

LEADING CHANGE AT WORK

I dipendenti delle aziende italiane vorrebbero lavorare in un ambiente più creativo

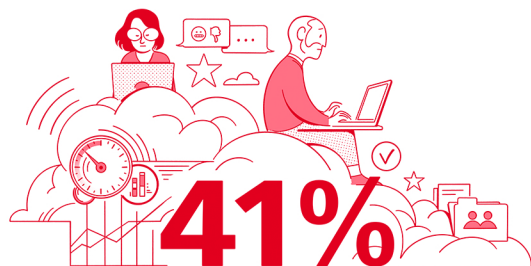
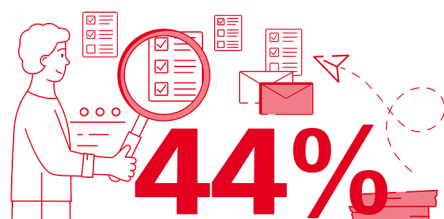
La maggior parte dei lavoratori chiede di poter svolgere attività più stimolanti. Le aziende devono aumentare il livello di coinvolgimento e il benessere dei dipendenti. Un'indagine condotta su **1.000 lavoratori italiani** ha rilevato che:

Il **64%** è entusiasta di ciò che fa, ma ancora troppi ostacoli rallentano produttività e creatività.



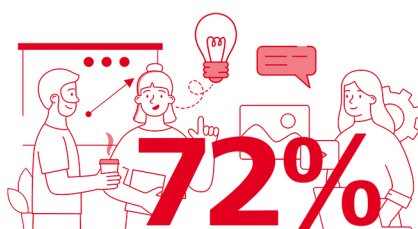
Il **69%** degli intervistati lavorerebbe più volentieri se avesse il tempo di realizzare progetti creativi.

Il **44%** delle persone si dichiara pronto a cambiare lavoro se arrivasse "l'offerta giusta".



Il **41%** delle giornate lavorative è dedicato a compiti amministrativi o a risolvere problematiche IT: questo significa che il personale ha poco tempo per concentrarsi su progetti davvero importanti per la propria organizzazione.

Il **72%** degli intervistati apprezza il fatto di poter imparare dai colleghi con cui interagisce nell'ufficio "fisico".



Ma oltre un terzo del campione (**36%**) è demoralizzato perché trova difficoltoso prenotare una scrivania.

La pandemia ha rivoluzionato il modo di lavorare, il costo della vita aumenta: la situazione è molto complessa per i lavoratori. Le aziende devono quindi aumentare coinvolgimento e gratificazione nelle mansioni offerte e nei percorsi di carriera. Questo significa essere in grado di fornire gli strumenti necessari ad automatizzare e semplificare le attività ripetitive, eliminando sistemi inefficienti e dando ai dipendenti la possibilità di concentrarsi su progetti che generano risultati. Se le aziende non faranno nulla a riguardo, i dipendenti cercheranno opportunità altrove.

Per scoprire come valorizzare la creatività in azienda e promuovere coinvolgimento e realizzazione personale, puoi visitare il sito www.ricoh.it/insights/

#LeadingChangeAtWork

RICOH
imagine. change.