

Work Together,
Anywhere



Le sfide del remote working condizioneranno il successo delle medie imprese nel mondo, dopo la pandemia.

Da un sondaggio condotto su **632** lavoratori di medie imprese in tutta Europa è emerso che alcuni limiti tecnologici stanno impattando sulla loro produttività e sulla capacità di servire i clienti.



Il **27%** lamenta la difficoltà nel rispettare i protocolli e le procedure a causa di problemi in ambito IT

Il **27%** non dispone degli strumenti necessari per collaborare adeguatamente da remoto



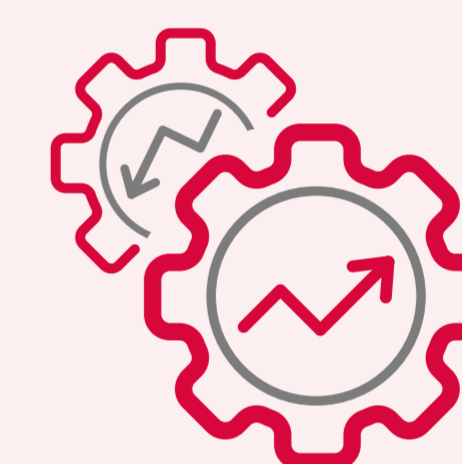
Il **24%** afferma di non disporre degli strumenti necessari per supportare i clienti

Queste difficoltà stanno iniziando a peggiorare il morale.



Il **42%** sostiene di lavorare un maggior numero di ore quando è in remote working

Il **31%** afferma che le sfide di comunicazione e quelle tecnologiche rendono difficile mantenere la motivazione al lavoro



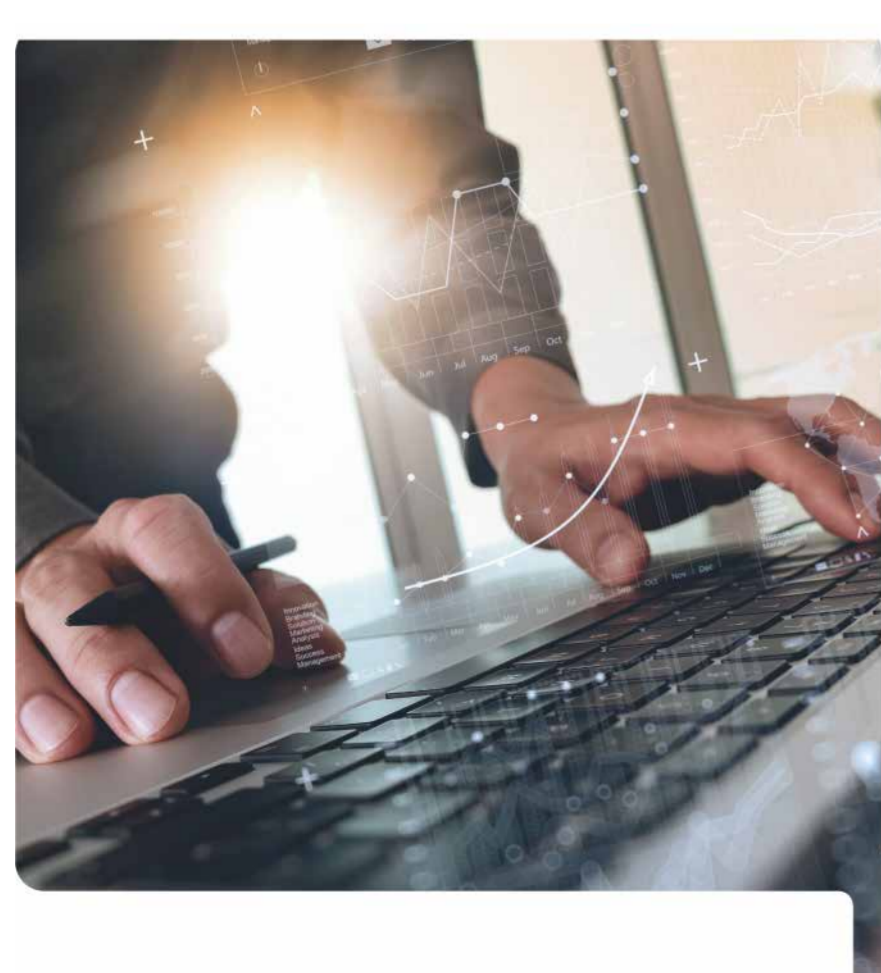
Il **28%** sta valutando la possibilità di cambiare lavoro e di passare a un'azienda meglio attrezzata per il lavoro a distanza

Queste sfide tecnologiche portano con sé anche maggiori rischi per la sicurezza.



Il **46%** è stato costretto a ricorrere a tecnologie di sua proprietà per lavorare da remoto durante la pandemia

Solo il **44%** ha ricevuto formazione aggiuntiva su processi e sistemi di sicurezza IT aggiornati durante la pandemia



In questo ambiente lavorativo sfidante, riuscire a eliminare le criticità a livello tecnologico in tutta l'organizzazione può fare la differenza tra il successo e il fallimento. I manager IT sono chiamati ad accelerare la trasformazione digitale per garantire la continuità del business e costruire un'impresa sostenibile nel lungo periodo.

Scopri di più su come aiutare le persone a superare queste sfide nel report di Ricoh Europe sul sito www.ricoh.it/insights