

CASO UTENTE

ICEA

LA SOSTENIBILITÀ PUÒ ESSERE UN VALORE ANCHE NEL PRINTING: L'ISTITUTO PER LA CERTIFICAZIONE ETICA ED AMBIENTALE SCEGLIE RICOH PER RIDURRE I COSTI E MIGLIORARE LA SOSTENIBILITÀ DELL'AMBIENTE DI STAMPA.



ICEA, Istituto per la Certificazione Etica ed Ambientale, è un consorzio che controlla e certifica le aziende che svolgono la propria attività nel rispetto dell'uomo e dell'ambiente, tutelando la dignità dei lavoratori e i diritti dei consumatori. L'Istituto può contare su circa 17.000 aziende controllate a forte valenza etica, ambientale e sociale, 300 tecnici e 20 strutture operative territoriali in Italia e all'estero. Con l'obiettivo di razionalizzare l'ambiente di stampa e di ridurre l'impatto sull'ambiente, ICEA si è rivolta a Ricoh. Francesco Ruzzi, Responsabile del Comitato di Certificazione ICEA, e Luca Montaguti, Responsabile IT di ICEA, mettono in evidenza i vantaggi del progetto.

DOTTI. RUZZI, COME MAI AVETE DECISO DI RIVEDERE L'AMBIENTE DI STAMPA?

Siamo uno dei più importanti organismi del settore e ogni giorno incontriamo centinaia di aziende per le attività di verifica e controllo, operando per favo-



Luca Montaguti (a sinistra), Responsabile IT di ICEA, e Francesco Ruzzi, Responsabile del Comitato di Certificazione ICEA

rire uno sviluppo equo e socialmente sostenibile che dall'agricoltura biologica si estende agli altri settori del bioecologico. Il contesto normativo di riferimento per l'erogazione delle certificazioni prevede, sia in Italia sia all'estero, la produzione di elevati volumi di moduli cartacea. Produciamo molta carta, insomma, e per ridurre i consumi energetici e i relativi costi ci siamo affidati a Ricoh.

DOTT. MONTAGUTI, IN CHE MODO È STATO GESTITO IL PROGETTO?

Siamo partiti dall'analisi dei consumi di carta ed energia legati alla gestione documentale, sia nella sede principale sia nelle nostre 16 filiali periferiche. Per svolgere questa analisi ci siamo rivolti a diversi fornitori tra cui Ricoh. L'obiettivo era anche quello di uniformare e standardizzare i processi documentali e l'ambiente di stampa in tutte le nostre sedi per ridurre gli sprechi. In Ricoh abbiamo trovato il partner migliore in termini di qualità delle soluzioni proposte e di risparmio energetico garantito. Applicando una precisa metodologia di analisi, Ricoh ha calcolato la riduzione dei consumi di energia e di CO₂ che avremmo ottenuto con il nuovo ambiente di stampa. In particolare il TEC (Typical Electricity Consumption) dei sistemi multifunzione Ricoh è considerevolmente ridotto rispetto ad altre soluzioni presenti sul mercato basate su tecnologia laser e LED. Questo, unitamente alla razionalizzazione del parco macchine, ci ha consentito di ridurre l'impatto ambientale di oltre il 50%.

DOTTI. RUZZI, QUALI ASPETTI IN PARTICOLARE VI HANNO PORTATO A SCEGLIERE RICOH?

Abbiamo scelto Ricoh anche per quanto questo fornitore rappresenta: affidabilità, supporto garantito su tutto il territorio italiano, consulenza adeguata alle nostre esigenze. Da sottolineare infine la piena condivisione della nostra mission sui temi etici ed ambientali. Siamo infatti accomunati dal valore della sostenibilità e dalla volontà di diffondere questo valore sul mercato.

TEATRO COMUNALE DI VICENZA

IL TEATRO ALZA IL SIPARIO SULL'INNOVAZIONE SCEGLIENDO IL PROIETTORE RICOH PJ KU12000 PER INNOVARSI ALL'INSEGNA DI MULTIMEDIALITÀ E INTERATTIVITÀ.

Il mondo del teatro sta attraversando un momento di grande evoluzione in cui si aprono nuove frontiere fatte di integrazione, multimedialità e interattività. Tutto è più coinvolgente: palco e platea diventano un unicum grazie a schermi luminosi, luci e potenti proiettori che immergono totalmente il pubblico nello spettacolo.

A Vicenza si può ammirare un esempio di quanto appena detto nella moderna struttura progettata da Gino Valle che ospita stagioni artistiche di prosa, lirica, musica e balletto. Un'importante innovazione del Teatro Comunale di Vicenza è stata introdotta da Ricoh PJ KU 12000, proiettore di fascia alta per ambienti di proiezione medio-grandi. Ne parliamo con Ezio Zonta, Responsabile Tecnico e Sicurezza del Teatro.

La tecnologia permette di fare teatro in modo nuovo...

Il mondo del teatro accoglie l'innovazione tecnologica che cambia il modo di concepire il teatro e il rap-

porto tra pubblico e rappresentazione. Il teatro vive di relazioni con le persone e la tecnologia aiuta l'arte a sprigionare il suo valore e a comunicarlo meglio. Ricoh PJ KU12000 viene ad esempio utilizzato per mostrare filmati durante gli spettacoli, per proiettare in dettaglio le mani del pianista che sta suonando sul palco o ancora per far scorrere i tweet dei partecipanti agli eventi organizzati negli spazi del teatro.

Ricoh PJ KU12000 è un nuovo attore in scena a tutti gli effetti...

Ormai non possiamo più fare a meno di questo strumento che ci consente di innovare il modo di fare teatro.

La soluzione Ricoh è ideale per le due sale del Teatro (la Sala Maggiore con 910 posti a sedere e la Sala del Ridotto con 380 posti, n.d.r) e viene utilizzata anche in altri importanti edifici vicentini, come ad esempio la prestigiosa Basilica Palladiana.



Tra le principali caratteristiche di Ricoh PJ KU12000:

- risoluzione WUXGA (1.920x1.200 pixel)
- doppia lampada per una elevata luminosità di 12.000 lumen
- tecnologia DLP
- connessione HDBaseT con un solo cavo (fino a 100 metri di lunghezza) per alimentazione, video, audio e funzioni di controllo
- proiezione a 360°



DIGITAL TRANSFORMATION: QUALI SONO I TREND DELL'INNOVAZIONE DIGITALE?

NUOVE TECNOLOGIE PER UN NUOVO MODO DI LAVORARE SEMPRE PIÙ INTERCONNESSO E COLLABORATIVO. L'INNOVAZIONE DIGITALE DEL POSTO DI LAVORO È ABILITATA DA TECNOLOGIE QUALI CLOUD E MOBILITY E, SECONDO RICOH, DEVE METTERE AL CENTRO LE PERSONE E LA LORO CREATIVITÀ.

Il concetto di ufficio “tradizionale” è ormai superato, anche come conseguenza del ricambio generazionale e di alcuni trend, tra cui la sempre maggiore diffusione di smartphone e tablet. Cambia quindi il modo di lavorare con l'obiettivo di creare un ambiente in cui tutti gli utenti aziendali possono accedere velocemente alle informazioni e collaborare in tempo reale. L'efficienza dell'IT, così come l'innovazione non possono essere mai fine a stesse ma devono avere l'obiettivo di valorizzare al massimo le qualità delle persone, la loro creatività, intraprendenza e imprenditorialità. In questi anni abbiamo analizzato il rapporto tra tecnologie e persone nelle organizzazioni in cui l'IT gioca un ruolo importante e abbiamo sviluppato un'offerta integrata di servizi che copre tutti gli aspetti dell'IT aziendale.

Questo framework per l'innovazione prende il nome di Ricoh **Workstyle Innovation Technology**, un mosaico di soluzioni e servizi che semplificano il lavoro negli uffici e abilitano la Digital Transformation. Mobility, Cloud, integrazione e semplificazione sono i concetti chiave di questo framework che porta innovazione in molteplici ambiti.

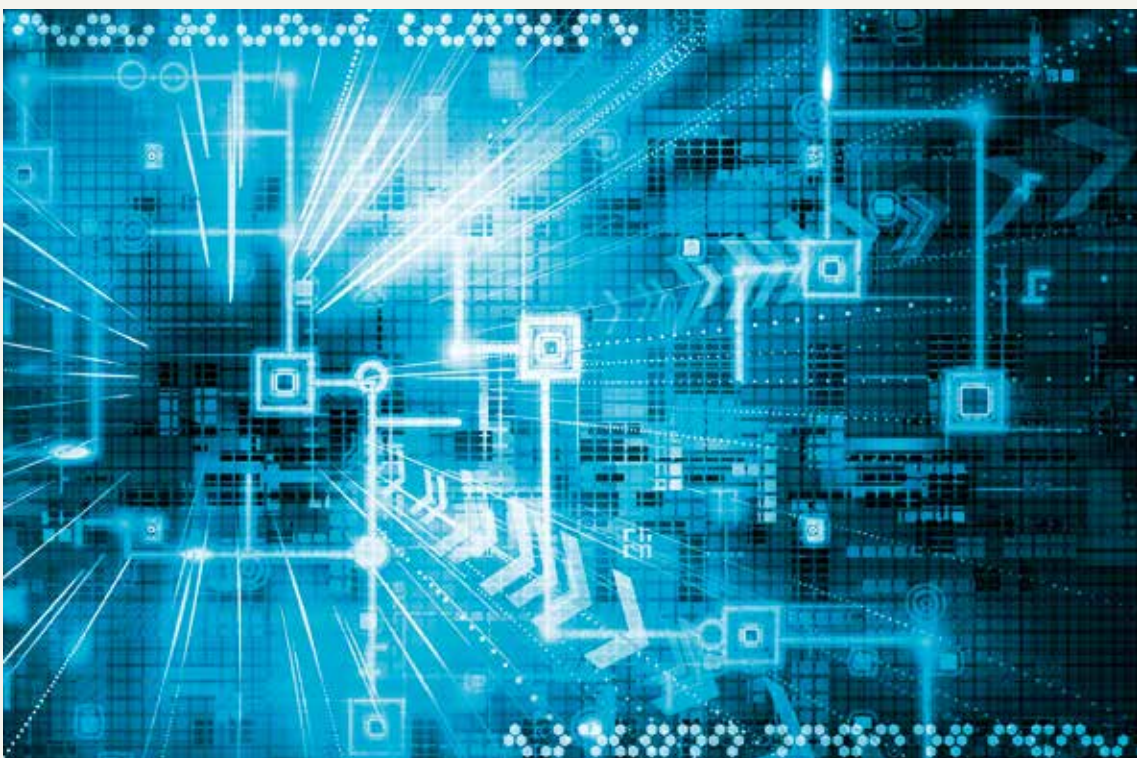
Da tempo Ricoh offre un ampio portafoglio di soluzioni che rispondono a tutte le esigenze IT

delle aziende e che si declinano secondo i nuovi paradigmi che si stanno affermando in questi anni. La Workstyle Innovation Technology è in linea con questo approccio e comprende, oltre a soluzioni per la stampa e la gestione documentale, anche piattaforme per la collaboration e la videoconferenza, e altri sistemi IT quali pc e server.

Si va sempre più verso il concetto di “ufficio interconnesso”, ovvero un ambiente in cui sistemi di stampa, lavagne interattive, videoproiettori e videoconferenza “dialogano” tra loro per semplificare le attività.

Ad esempio da un multifunzione Ricoh è possibile inviare un documento a una lavagna interattiva oppure proiettarlo su una parete mediante un videoproiettore o un dispositivo smart.

Dallo studio “4G Workplace” commissionato da Ricoh a Coleman Parkes Research è emerso come le nuove generazioni che entrano nelle aziende si aspettano di avere a disposizione tecnologie innovative per lavorare in modo più efficiente. Il framework Workstyle Innovation Technology va in questa direzione abilitando un nuovo modo di lavorare che, anche grazie al cloud, migliora la collaborazione e la condivisione delle informazioni.



RICOH
imagine. change.

HAI MAI VISTO UNA LAVAGNA,
UN MULTIFUNZIONE
E UN VIDEOPROIETTORE
CHE SI PARLANO?



WORKSTYLE INNOVATION TECHNOLOGY Change the way you work

Tecnologie e servizi in grado di trasformare il modo di lavorare, integrando cloud e mobility: questo per Ricoh significa Workstyle Innovation Technology.

È un ambiente innovativo in cui i dispositivi "intelligenti" - stampanti, multifunzione, pc, lavagne interattive e videoproiettori - dialogano tra loro per rendere più semplice il lavoro in ufficio.

RICOH ITALIA



www.ricoh.it

