

Oggetto: **INFORMAZIONI IMPORTANTI SULLA SICUREZZA DEL PRODOTTO**

Serie MP C2003, MP C2503, MP C3003, MP C3503, MP C4503, MP C5503, MP C6003

Ricoh informa che si sono verificati due casi isolati di surriscaldamento su un dispositivo multifunzione a colori della serie indicata in oggetto, prodotta prima del maggio 2014. Ricoh ha immediatamente effettuato verifiche approfondite ed ha accertato che, in casi molto rari, alcuni componenti elettrici interni sono a rischio di surriscaldamento e possono generare un potenziale rischio di incendio. Ricoh è attenta a qualunque possibile minaccia per la sicurezza dei prodotti e degli utenti e ha già risolto questa problematica tecnica sulla maggior parte dei modelli già installati e potenzialmente interessati, al fine di minimizzare il rischio di incidenti futuri.

Questa informativa è stata pubblicata per assicurare i nostri clienti sul fatto che siamo in grado di controllare ogni singolo dispositivo.

Se si dispone di un contratto di manutenzione per i modelli interessati, l'intervento tecnico necessario dovrebbe essere già stato effettuato.

I clienti in possesso dei pochi modelli potenzialmente difettosi, che non sono stati ancora contattati da Ricoh, sono pregati di mettersi immediatamente in contatto con noi al numero riportato di seguito per concordare un intervento tecnico sul dispositivo, che sarà fornito gratuitamente a tutti i clienti in possesso dei modelli a rischio.

Ricoh ringrazia tutti i clienti per la comprensione. I nostri team stanno lavorando per ridurre al minimo l'impatto di questo problema. Ricoh rimane determinata a fornire ai propri clienti prodotti e servizi di altissima qualità.

Come capire se un modello rientra tra quelli difettosi

La seguente procedura spiega come accertarsi se il vostro dispositivo sia tra quelli difettosi, verificandone il numero di serie sul sito web ricoh.com.

1. Identificare il numero di serie del dispositivo seguendo la procedura di seguito riportata:

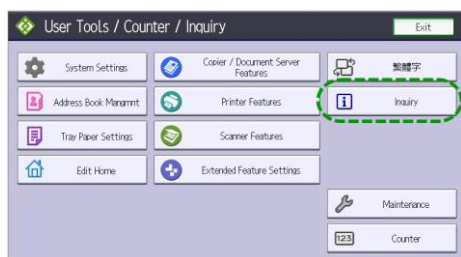
■ Quando il multifunzione dispone di questo tipo di pannello di controllo



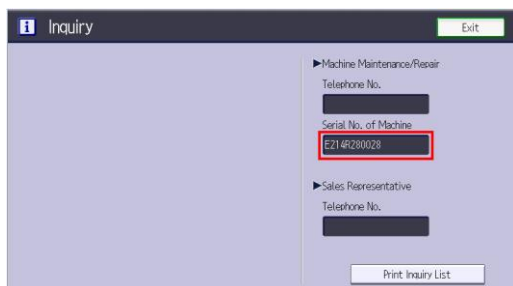
1. Premere il tasto [Strumenti utente / Contatore]



2. Premere [Informazioni]



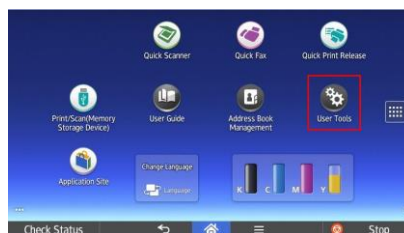
3. Viene visualizzato il numero di serie del dispositivo



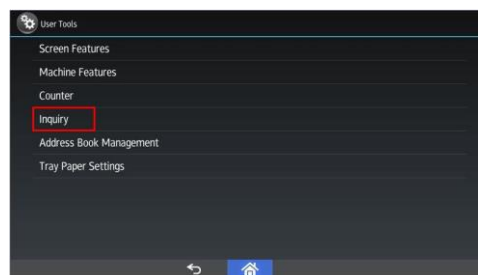
■ Quando il multifunzione dispone di questo tipo di pannello di controllo



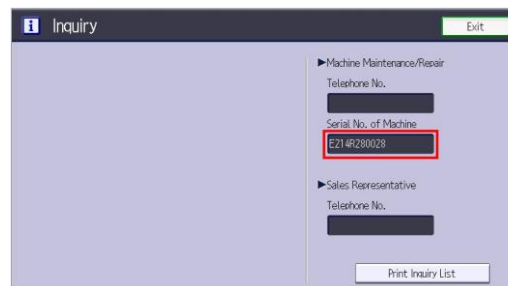
1. Premere [Strumenti utente]



2. Premere [Informazioni]



3. Viene visualizzato il numero di serie del dispositivo





2. Cliccare sul link qui di seguito per accedere alla pagina di conferma del numero di serie.

http://www.ricoh.com/info/2018/0427_1_check.html

- La pagina è disponibile sul sito Ricoh.com
- Non verrà visualizzato testo sulla pagina.

3. Inserire il numero di serie nella casella e cliccare il tasto [->].

4. Lo stato del vostro dispositivo verrà visualizzato secondo una delle due modalità indicate qui di seguito:

-  : Il vostro dispositivo non è interessato dal problema o è stato già sottoposto ai necessari interventi di sicurezza. Non occorrono ulteriori interventi.
-  : Il vostro dispositivo non è stato ancora sottoposto ai necessari interventi di sicurezza. Si prega di contattare Ricoh al numero di seguito riportato.

02.91987100