

# LEADING CHANGE AT WORK

Le aziende italiane si stanno lasciando sfuggire le opportunità di crescita legate al lavoro ibrido

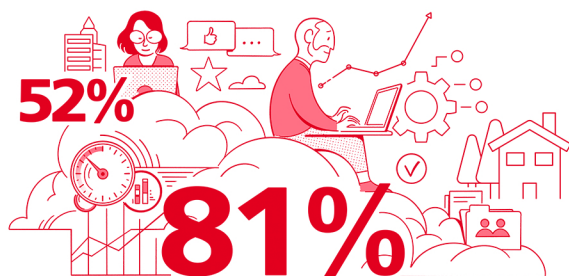
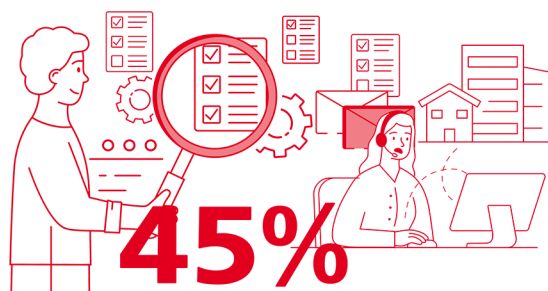
Una ricerca condotta su 1.000 lavoratori e 250 decision maker in Italia rivela che:

In un contesto ibrido, la produttività dei lavoratori aumenta del **3%**: ciò si traduce in un fatturato aggiuntivo di **5 miliardi di euro** per l'economia italiana, rispetto alle modalità di lavoro pre-pandemia.



Questa crescita potenziale è legata a un incremento dei livelli di produttività, a loro volta associati a una **maggiore soddisfazione dei dipendenti** e alla **riduzione dei tempi di viaggio tra casa e ufficio**.

Tale crescita non si è tuttavia concretizzata, in quanto attualmente solo il **45%** delle aziende italiane garantisce la possibilità di lavorare in modalità ibrida.



Il **52%** dei decision maker vorrebbe imporre un ritorno in ufficio a tempo pieno, nonostante l'**81%** dei lavoratori preferisca una modalità di lavoro ibrido.

Ignorando il potenziale aumento di produttività associato all'hybrid working, le aziende rischiano di ostacolare la propria crescita futura. Dando ai propri dipendenti la possibilità di lavorare in modo flessibile, le imprese riusciranno a incrementare significativamente il proprio fatturato e allo stesso tempo a migliorare la soddisfazione e il senso di realizzazione dei propri dipendenti. Affinché questo avvenga è necessario introdurre soluzioni tecnologiche che agevolano la collaborazione tra colleghi e con clienti, ovunque essi si trovino.

Gli uffici continuano a rappresentare luoghi essenziali per la collaboration e lo sviluppo di una solida cultura aziendale. Gli spazi devono però essere concepiti per promuovere la condivisione delle idee e la creatività, anche grazie a tool digitali grazie ai quali interagire anche con chi lavora da remoto.

Per ulteriori informazioni su come implementare il lavoro ibrido e ottenere benefici per l'azienda e i dipendenti, visita [www.ricoh.it/insights](http://www.ricoh.it/insights)

**RICOH**  
imagine. change.

#LeadingChangeAtWork