

Stampanti di produzione digitali a colori

Serie Ricoh Pro™ C7200s

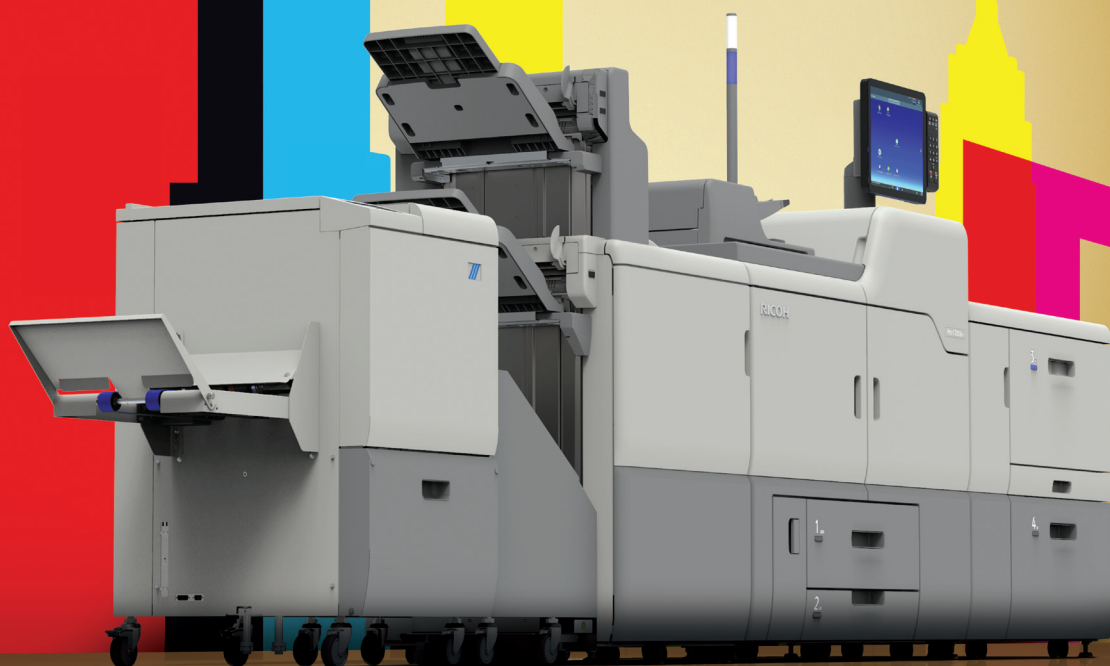
Copiatrice Stampante Scanner

RICOH
imagine. change.



**Ricoh Pro
C7210s**
95 ppm
Bianco e nero
Colore

**Ricoh Pro
C7200s**
85 ppm
Bianco e nero
Colore



La stampante migliore di sempre

Per essere sempre un passo avanti servono prestazioni e valore senza compromessi, e questo è ciò che viene offerto dalla serie Ricoh Pro C7200s. Le stampanti digitali ad alta velocità e in quadricromia di Ricoh offrono qualità dell'immagine, facilità d'uso ed elevata produttività a un prezzo vantaggioso.

La serie Ricoh Pro C7200s presenta diverse integrazioni avanzate, come il pannello operativo touch più grande che permette di accedere alla configurazione completa della macchina, tra cui le impostazioni dei vassoi, con un semplice tocco. Senza alcun compromesso in termini di velocità con tutte le grammature e grazie alla possibilità di stampare su una gamma più ampia di supporti, quali cartoncino texturizzato, carta metallica e carta autocopiante, la serie Pro C7200s produce stampe di elevato impatto visivo paragonabili a quelle prodotte da un dispositivo offset.



Qualità dell'immagine straordinaria

Le nuove stampanti per la produzione Ricoh offrono stampe a colori ripetibili di elevato impatto visivo paragonabili a quelle prodotte da un dispositivo offset. Il sistema di imaging sfrutta la tecnologia VCSEL (acronimo per Vertical Cavity Surface Emitting Laser, ovvero laser a cavità verticale a emissione superficiale), un toner chimico PxP ultra fine e un sistema di fusione privo di olio per produrre stampe di incredibile qualità.

Il toner PxP vanta un'ampia gamma cromatica, consentendo alle stampanti di riprodurre colori brillanti e realistici con una gradazione tonale omogenea.

- Qualità di stampa paragonabile a quella offset.
- Colori brillanti e realistici, gradazione tonale omogenea e linee sottili.
- Altezza della quantità di toner ridotta per minimizzare l'effetto lucido.
- Registro fronte-retro accurato con maggiore controllo automatico della qualità.

Prestazioni e produttività al massimo

Le operazioni di stampa di produzione richiedono una tecnologia affidabile e produttiva in grado di eseguire stampe di alta qualità a un costo vantaggioso. Grazie a questa stampante sarà possibile produrre più stampe internamente e aumentare il controllo sull'output.

- Velocità di stampa fino a 85 o 95ppm (A4).
- Piena velocità con tutte le grammature.
- Stampa automatica fronte-retro su fogli lunghi fino a 700 mm. Solo fronte fino a 1260 mm.
- Unità sostituibili da operatori qualificati per tempi di attività massima.
- Facile rimozione degli inceppamenti con indicazioni animate e spie a LED.
- Possibilità di caricare toner e carta durante il funzionamento per mantenere la produttività.
- Commutazione dei vassoi, doppi impilatori e programmazione delle stampe per la produzione al di fuori dell'orario lavorativo.



Ampia gamma di supporti



La serie Pro C7200s supporta grammature da 52 a 360 g/m² a piena velocità nominale e consente di stampare su un'ampia gamma di supporti, tra cui supporti offset patinati lucidi e opachi, cartoncino texturizzato e carta autocopiante.

Ampliando ulteriormente la gamma delle possibili applicazioni, le nuove stampanti permettono inoltre la stampa fronte-retro su supporti fino a 700 mm e fogli di lunghezza fino a 1260 mm in modalità solo fronte.

La raccolta di supporti integrata, con impostazioni automatizzate per vari supporti commerciali, semplifica la configurazione e assicura prestazioni affidabili.

- Supporto di grammature da 52 a 360 g/m².
- Supporti patinati lucidi e opachi, cartoncino texturizzato, buste e carta autocopiante.
- Ampia raccolta di supporti integrata con impostazioni per diversi supporti commerciali.
- Nuovo strumento di gestione supporti (MMT) per condividere le impostazioni tra i dispositivi.
- L'unità antiarricciatura opzionale elimina l'arricciatura associata a grana sottile e supporti leggeri.

Realizzate su misura per le esigenze dei clienti con nuove opzioni

I sistemi sono personalizzabili in base alle esigenze di produzione. Grazie al concetto modulare è possibile aggiungere una varietà di opzioni esclusive di alimentazione e finitura in linea per soddisfare le esigenze del flusso di lavoro. L'unità LCT opzionale con sistema di aspirazione ad aria è in grado di alimentare un'ampia gamma di supporti, fino a 360 g/m².

Tra le opzioni di finitura rientrano l'impilatore a grande capacità, il finisher per pinzatura, l'unità di creazione dei libretti, l'unità rifilatrice e un'unità di piegatura multipla che supporta sei tipi di piegatura, un inseritore di copertine ad alta capacità, un GBC StreamPunch, sistemi di rilegatura professionale e ad anelli in linea e una varietà di sistemi professionali per la creazione di libretti Plockmatic.

Le nuove opzioni sono state introdotte per soddisfare una varietà di esigenze di applicazione:

- Un nuovo sistema di finitura in linea in grado di realizzare libretti da 30 fogli comprese copertine in carta patinata.
- Un nuovo sistema di facile utilizzo che riunisce una finitrice frontale e a dorso quadro in linea.
- Una nuova unità per la creazione di libretti Plockmatic che permette di realizzare libretti in formato landscape A4 fino a 50 fogli.



Supporto multi-piattaforma

La serie Pro C7200s supporta una gamma di front end digitali. Il controller GWNX integrato di Ricoh offre la funzionalità di stampa PCL 5c/6 di serie e Adobe Postscript 3 disponibile come opzione di upgrade.

A supporto dei clienti con flussi di lavoro Fiery, sono disponibili server di stampa EFI efficienti. Basati sul nuovo software del sistema Fiery FS350 Pro, i front end digitali a colori E-86A ed E-46A sfruttano le più recenti novità della tecnologia Fiery per offrire rapidità e qualità dei colori eccezionale.

Il Server TotalFlow Print offre un front end digitale basato su Adobe PDF Print Engine (APPE) perfetto per gestire flussi di dati PDF o IPDS / AFP (optional). I clienti possono aggiungere strumenti di preparazione delle stampe opzionali offerti da TotalFlow Prep per ottenere un'applicazione altamente funzionale per l'imposizione, la composizione e la modifica a livello di pagina.

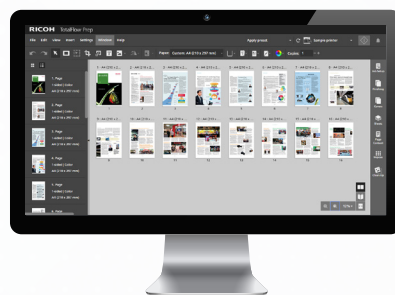


TotalFlow Prep

TotalFlow Prep offre un'applicazione di preparazione altamente funzionale e facile da usare per centri stampa aziendali e copisterie.

TotalFlow Prep fornisce strumenti efficienti per l'imposizione, la composizione, la correzione di copie acquisite, la modifica a livello di pagina e molto altro ancora. Le attività e i lavori ripetitivi possono essere automatizzati tramite hot folder e le attività solitamente complesse come l'aggiunta di schede, schede con margini al vivo e finiture secondarie possono essere effettuate rapidamente, visualizzate in anteprima e gestite con facilità.

TotalFlow



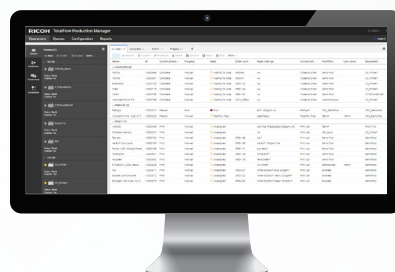
TotalFlow Production Manager

TotalFlow Production Manager offre una soluzione di gestione dei lavori completa per centri stampa aziendali e copisterie in cui è necessario gestire e mettere in coda i lavori di stampa da più motori o in cui vengono gestite grandi quantità di lavoro e scadenze stringenti.

TotalFlow Production Manager consente di gestire lo stato dei lavori, la relativa priorità e le raccolte dei supporti da un'unica soluzione completa con imposizione avanzata opzionale e verifica preliminare integrata.

TotalFlow Production Manager e **TotalFlow Prep** possono essere usati su diversi front end digitali inclusi Ricoh GWNX, ed EFI Fiery, mentre un connettore personalizzato offre il collegamento a soluzioni di terzi.

TotalFlow



Nuove opzioni

Finisher in linea

- Prestazioni migliorate di pinzatura a sella fino a massimo 30 fogli (80 g/m²)
- Supporti fino a 350 g/m²
- Finisher ancora più robusto con funzionamento non-stop
- Capacità superiore di impilamento con vassoi basculanti doppi (1000 fogli, 3500 fogli)



Introduttore copertine assistito ad aria

- Alimentazione assistita con flusso d'aria dal margine di entrata del foglio: consente l'alimentazione continua di carta patinata.
- Supporti fino a 350 g/m²
- Vassoio doppio da > 200 fogli.



Rifilatrice a dorso quadro Plockmatic

La rifilatrice a dorso quadro è una rifilatrice frontale con unità di piegatura.

- Realizza fascicoli professionali da 120 pagine.
- Il sistema in linea è completamente integrato nell'unità per la creazione di libretti Ricoh.
- La modalità offline permette la rifilatura su entrambi i lati dei fascicoli, in alto e in basso.
- La funzione a dorso quadro permette di realizzare documenti dal layout più professionale.



Unità per la creazione di fascicoli con fogli lunghi Plockmatic 5000

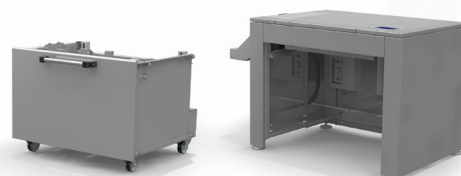
Un'unità per la creazione di fascicoli con fogli lunghi completamente integrata nella stampante Ricoh.

- Permette di realizzare fascicoli professionali in formato landscape da 200 pagine (o 140 pagine) pinzati o rilegati e fascicoli ripiegati.
- Supporta carta patinata e non patinata fino 350 g/m² per un'ampia varietà di applicazioni.
- Disponibile con testine di rilegatura per alti volumi di produzione.
- Tra le funzioni esclusive rientrano la rifilatura a dorso quadro e al vivo.



BDT VX370-1280 Long Sheet LCT

- Tecnologia BDT Tornado senza vuoto per alimentazione e separazione dei supporti eccellenti.
- Intervallo formato supporti: Larghezza: 210–364mm/lunghezza: 210–1280mm.
- Robusto design in lamiera per accogliere pile fino a 500mm.



Serie Ricoh Pro™ C7200s

SPECIFICHE DI SISTEMA

GENERALI

Nome modello:	Pro C7200, Pro C7210, Pro C7200s, Pro C7210s
Tecnologia:	sistema di trasferimento elettrostatico a secco con 4 tamburi e cinghia di trasferimento interna
Fusione:	modalità di fusione con cinghia senza olio
Velocità di stampa:	Pro C7200 e Pro C7200s - 85 ppm Pro C7210 e Pro C7210s - 95 ppm
Risoluzione:	VICSEL 2400 x 4800 dpi
Tempo di riscaldamento:	Meno di 300 secondi
Dimensioni (LxPxA):	Pro C7200 e Pro C7210 - 1320 x 910 x 1218 mm Pro C7200s e Pro C7210s - 1320 x 910 x 1230 mm
Peso:	Pro C7200 e Pro C7210 - Meno di 560 kg Pro C7200s e Pro C7210s - Meno di 580 kg
Fonte di alimentazione:	220-240 V, 16A x2 50/60 Hz
Consumo elettrico:	meno di 5.000 W
Vita utile:	14.400.000 pagine A4 o 5 anni

GESTIONE SUPPORTI

Capacità di alimentazione carta:	1° vassoio (di serie) da 1.000 fogli x2 (tandem) 2° vassoio (di serie) da 500 fogli Opzionale: A3/DLT/LCT 3° vassoio 1.000 fogli 4° vassoio 2.000 fogli 5° vassoio 1.000 fogli Opzionale: LCT ad aria aspirata Ogni vassoio può contenere fino a 2.200 fogli (Vassoi 3 - 8)
Opzionale:	Vassoio bypass da 500 fogli
Area stampabile massima:	323 x 480 mm / 12,7 "x 18,9" 323 x 1252 mm / 12,7 "x 49,2" (quando si usa il vassoio per fogli banner opzionale)
Grammatura carta:	1° vassoio (di serie) 52 - 300 g/m ² 2° vassoio (di serie) 52 - 256 g/m ² Opzionale: A3/DLT/LCT 3° vassoio 52 - 256 g/m ² 4° vassoio 52 - 360 g/m ² 5° vassoio 52 - 256 g/m ² Opzionale: LCT ad aria aspirata Tutti i vassoi 52 - 360 g/m ² (Vassoi 3 - 8) Opzionale: Vassoio bypass 52 - 216 g/m ²
Fronte-retro:	52 - 360 g/m ²

FRONT END DIGITALI

E46-A	
Configurazione:	opzionale: esterna
Versione del sistema:	Fiery System FS350 Pro
CPU:	Intel i5-6500 (3,2 GHz fino a 3,6 GHz con Turbo)
Memoria:	8 GB (4 GB x 2)
Disco fisso:	1 TB
Unità CD-ROM:	Unità DVD RW supportata
Sistema operativo:	Windows 10 Enterprise Systems x64

E86-A	
Configurazione:	opzionale: esterna
Versione del sistema:	Fiery System FS350 Pro
CPU:	processore Intel® Xeon® Gold 5118, 2,3 GHz fino a 3,2 GHz con Turbo
Memoria:	32 GB RAM
Disco fisso:	500 GB + 2 x 2 TB SATA RAID 0
Unità CD-ROM:	Unità DVD RW supportata
Sistema operativo:	Windows 10 Enterprise Systems x64

TotalFlow Print Server R-62A

Configurazione:	Opzionale: esterna
Processore:	i7 6700 core di sesta gen. 3,4 GHz
Memoria:	Standard: 32GB (16GB x 2) Opzionale: 32 GB (16 GB x 2)
Disco fisso:	Di serie: 1 TB SATA x 3 Opzionale: 1 TB x 1
Unità CD-ROM:	unità DVD supportata
Sistema operativo:	Linux

Altre opzioni

LCT con sistema di aspirazione ad aria (RT5120), Unità di collegamento (BU5010), Introduttore di copertine (CI5040), Vassoio bypass multiplo (BY5020), Vassoio per fogli banner bypass multiplo, Vassoio per fogli banner con sistema di aspirazione ad aria, LCT per fogli banner BDT (VX1280,370), Finisher per pinzatura (SR5110), Finisher libretti (SR5120), Rifilatrice bordo anteriore (TR5050), Impilatore a grande capacità (SK5040), Vassoio introduttore copertine a grande capacità (HCI3500), Rilegatore ad anello (RB5020), Rilegatore professionale (GB5010), Unità di piegatura multipla (FD5020), Unità di perforazione a 2-4 fori, GBC StreamPunch, GBC StreamWire, Rifilatrice a dorso quadro Plockmatic (SBT), Unità per la creazione di libretti a foglio lungo Plockmatic (PBM5035/5035s), Unità per la creazione di libretti a dorso quadro, Unità per la creazione di libretti Duplo, Impilatrice per fogli lunghi Plockmatic (MPS).

Soluzioni per il flusso di lavoro

Ricoh TotalFlow Prep e Production Manager, Ricoh ProcessDirector, BatchBuilder, MarcomCentral, FusionPro VDP Suite, Ricoh Supervisor, InfoPrint Manager, EFI MarketDirect Storefront & Cross Media, Colour Profiler Suite, Graphic Arts Premium Package, Impose, Compose, OL Connect Suite: CGS ORIS Lynx & PressMatcher.

Nota: se non diversamente indicato, i dati riportati nella presente brochure si basano su un supporto standard A4 di 80 g/m².

RICOH
imagine. change.

www.ricoh.it

I fatti e le cifre riportati in questa brochure si riferiscono a casi aziendali specifici. Circostanze particolari possono produrre risultati diversi. Tutti i nomi di società, marchi, prodotti e servizi sono di proprietà e sono marchi registrati dei rispettivi proprietari. Copyright © 2018 Ricoh Europe PLC. Tutti i diritti riservati. La presente brochure, inclusi i contenuti e/o l'impaginazione, non può essere modificata e/o adattata, copiata per intero o in parte e/o inserita in altro materiale senza previa autorizzazione scritta di Ricoh Europe PLC.