

RICOH Spaces

Valorizzare
persone, luoghi
ed esperienze

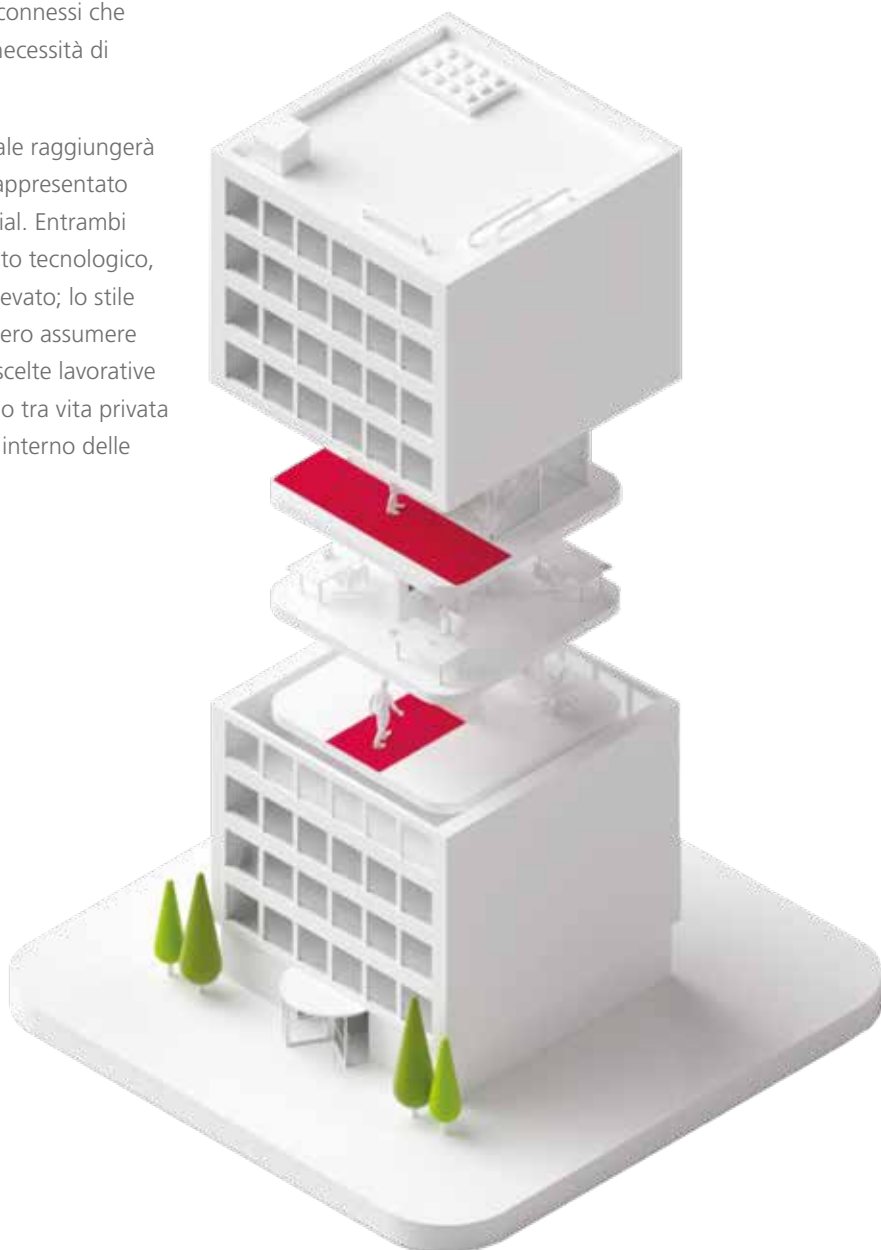


Piattaforma RICOH Spaces

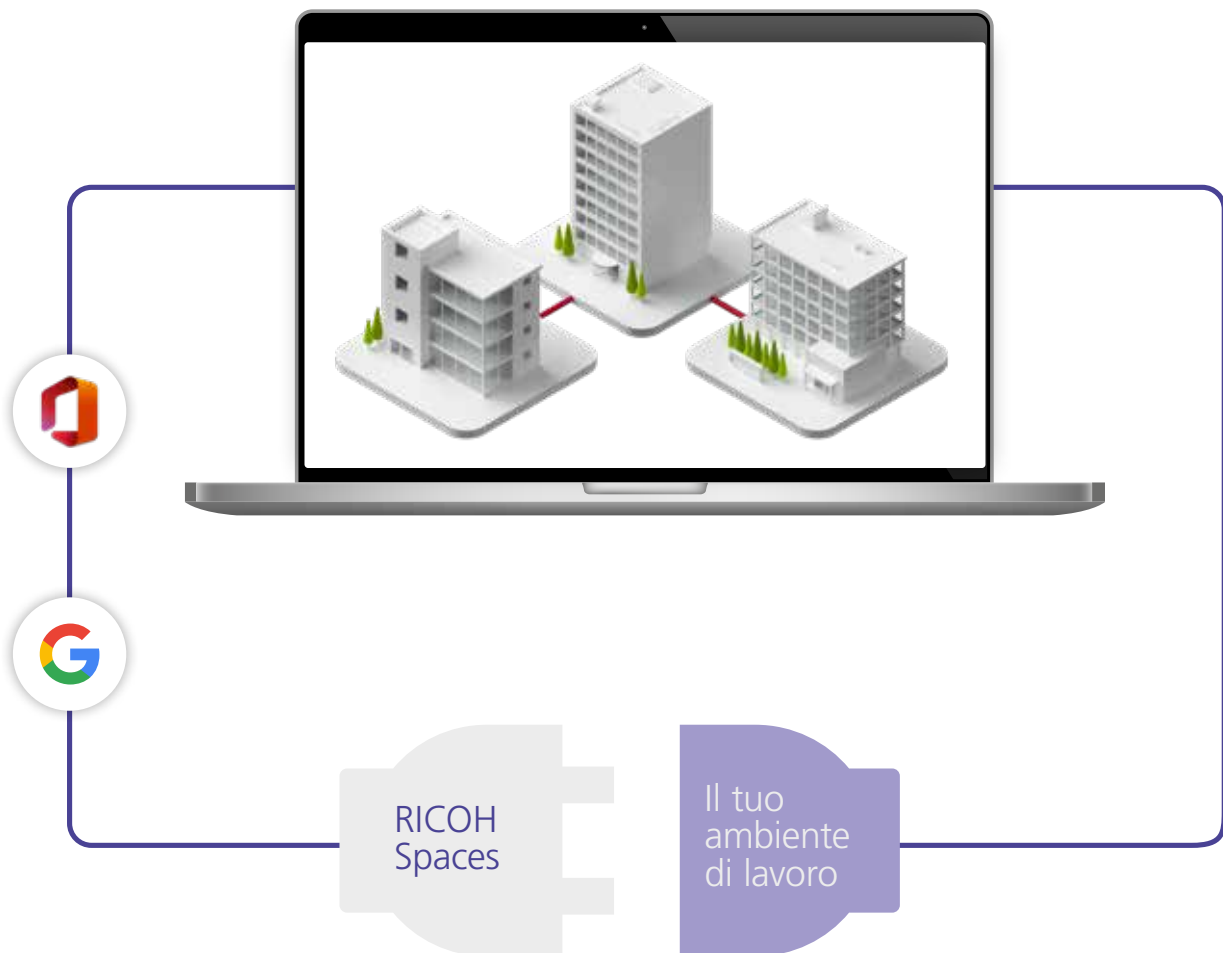
Gli uffici di oggi sono ambienti digitali in cui le persone hanno la possibilità di lavorare in modo più smart utilizzando tecnologie innovative. Gli edifici intelligenti non sono più il futuro ma ci si aspetta che siano già oggi realtà.

Ricoh offre soluzioni che consentono alle aziende di affrontare le principali sfide di business attuali e future, implementando la trasformazione digitale nelle modalità a loro più consone. Tra le tecnologie digitali di Ricoh più innovative, RICOH Spaces è una piattaforma modulare progettata per migliorare l'efficienza aziendale grazie ad ambienti di lavoro smart e connessi che soddisfano le esigenze di oggi, anticipando le necessità di domani.

Si stima che, entro il 2025, la forza lavoro globale raggiungerà 3,69 miliardi di unità, di cui oltre un quarto è rappresentato dalla Generazione X e circa la metà dai Millennial. Entrambi questi gruppi posseggono competenze in ambito tecnologico, una visione globale ed un livello di istruzione elevato; lo stile di vita e l'esperienza vissuta in azienda potrebbero assumere un peso maggiore rispetto allo stipendio nelle scelte lavorative future. Con l'avvento dell'era digitale, l'equilibrio tra vita privata e lavoro diventerà un aspetto fondamentale all'interno delle organizzazioni.



Grazie a RICOH Spaces, è possibile integrare persone, luoghi ed esperienze con una tecnologia innovativa e un design "user-centric". RICOH Spaces è un sistema modulare e scalabile in grado di evolversi in base alle necessità dell'azienda.



Soluzione smart per l'ufficio

Se gli ambienti di lavoro della tua azienda non riescono a stare al passo con le mutevoli esigenze del business e dei dipendenti, Ricoh può aiutarti.

RICOH Spaces è una piattaforma cloud in grado di migliorare gli ambienti di lavoro e di ottimizzare attività come prenotare postazioni e sale, integrare tecnologie IoT, gestire spazi lavorativi e molto altro ancora. Grazie a questo strumento potrai compiere una trasformazione digitale capace di migliorare la flessibilità, ridurre i costi e creare un workplace davvero connesso.

Implementazione semplice

Iniziare è facilissimo. Ciascun modulo della suite RICOH Spaces viene implementato in modo molto chiaro e beneficia dell'assistenza dei nostri esperti. E' disponibile anche materiale per la formazione, a supporto di chi utilizza la piattaforma. L'obiettivo è eliminare le attività quotidiane noiose e ripetitive, consentendo ai tuoi dipendenti di focalizzarsi sui task importanti e offrendo loro l'ambiente lavorativo più produttivo possibile.

Le sale riunioni sono vuote

50%
del tempo

89%

dei dipendenti afferma che il fattore che impatta maggiormente sulla produttività è l'ambiente di lavoro, seguito dalla postazione di lavoro

74%

dei dirigenti è soddisfatto dei ritorni positivi degli investimenti effettuati sugli ambienti di lavoro negli ultimi 2 anni

82%

ha in programma investimenti per il miglioramento degli uffici nei prossimi 2 anni

I dipendenti sono la risorsa più preziosa

Progetta gli spazi di lavoro della tua azienda per massimizzare la produttività dei dipendenti e aiutarli a diventare davvero una risorsa indispensabile alla crescita strategica del business.

La forza lavoro del futuro

I giovani di oggi hanno un accesso facile e immediato alla tecnologia già nelle loro case; è facile prevedere dunque che, una volta entrati nel mondo del lavoro, si aspetteranno di vivere un'esperienza analoga in ufficio. Un ufficio più smart e connesso favorisce una migliore esperienza dei dipendenti.

Un ambiente di lavoro ottimale, con il giusto equilibrio tra persone, spazi e tecnologia, contribuisce a fidelizzare i dipendenti attuali e attrarre al contempo nuovi talenti.



Semplificazione delle attività quotidiane

Sappiamo che compiti quotidiani come la prenotazione di sale riunioni, l'organizzazione dell'arrivo di un visitatore o la segnalazione di problemi con le apparecchiature, possono essere frustranti e impedire ai dipendenti di concentrarsi sulle attività davvero importanti.

Grazie alle planimetrie interattive di RICOH Spaces vengono eliminate le perdite di tempo per trovare e prenotare una postazione o una sala riunioni. Le soluzioni IoT informano sulla disponibilità degli spazi in tempo reale. Le funzionalità per la gestione dei visitatori consentono di prenotare in anticipo il check-in rapido mediante scansione del codice QR.

Queste attività quotidiane vengono gestite al meglio, favorendo uno stile lavorativo agile che aumenta la produttività e la soddisfazione dei dipendenti.

Dipendenti soddisfatti e connessi.

RICOH Spaces è accessibile mediante browser, applicazione desktop e applicazione mobile, per supportare al meglio i dipendenti.

La nostra applicazione mobile è perfetta per lo smart working e permette di gestire l'ambiente di lavoro anche da remoto. I dipendenti non dovrebbero sentirsi limitati da una scrivania: consenti loro di prenotare una sala riunioni durante il tragitto verso l'ufficio, di visualizzare facilmente le riunioni della giornata mentre sono in treno o di ricevere una notifica quando arriva un loro ospite mentre non sono alla propria postazione.



RICOH Spaces

Un ambiente di lavoro tradizionale può essere un ostacolo per le aziende in fase di crescita se gli spazi fisici rappresentano una rigidità. RICOH Spaces ti aiuta a progettare spazi di lavoro flessibili che si evolvono nel tempo in base alle necessità.

Una migliore consapevolezza degli spazi di lavoro

Senza informazioni approfondite sugli spazi lavorativi e di come questi vengono utilizzati, è impossibile capire se le decisioni prese sono corrette e se si sta effettivamente ottenendo un ritorno sugli investimenti adeguato.

RICOH Spaces offre una visione chiara sull'utilizzo dei vari spazi aziendali, mostrando quali aree sono impiegate in modo adeguato e quali invece non sfruttano appieno il proprio

potenziale. Così hai a disposizione una panoramica completa prima di procedere con qualsiasi tipo di modifica.

Decisioni ponderate

Grazie ai dati di utilizzo precisi e alle informazioni dettagliate sugli spazi esistenti, puoi prendere decisioni che ti consentono di risparmiare, ad esempio mettendo a disposizione aree sottoutilizzate ad ulteriori utenti per ridurre i costi operativi.

Puoi vedere cosa è successo negli ultimi mesi, cosa sta succedendo nel presente e iniziare a pianificare cosa fare in futuro. Così potrai prendere decisioni ponderate, come chiudere alcuni piani durante i periodi in cui si prevede un basso livello di presenze (ad esempio le vacanze estive), riducendo i costi di utenze e di manutenzione per tale periodo.

Adottando RICOH Spaces come strumento di pianificazione strategica, puoi incrementare la produttività nella tua azienda, ottimizzando l'uso degli immobili.



Integrazione e sinergia

Disporre di dati integrati è fondamentale per avere una visione chiara e globale dell'intera azienda.

Una piattaforma aperta

RICOH Spaces è una piattaforma aperta: se la tua azienda dispone già di tecnologie per il workplace, possiamo supportarti nell'integrazione, per massimizzare gli investimenti esistenti e migliorare l'efficienza complessiva.

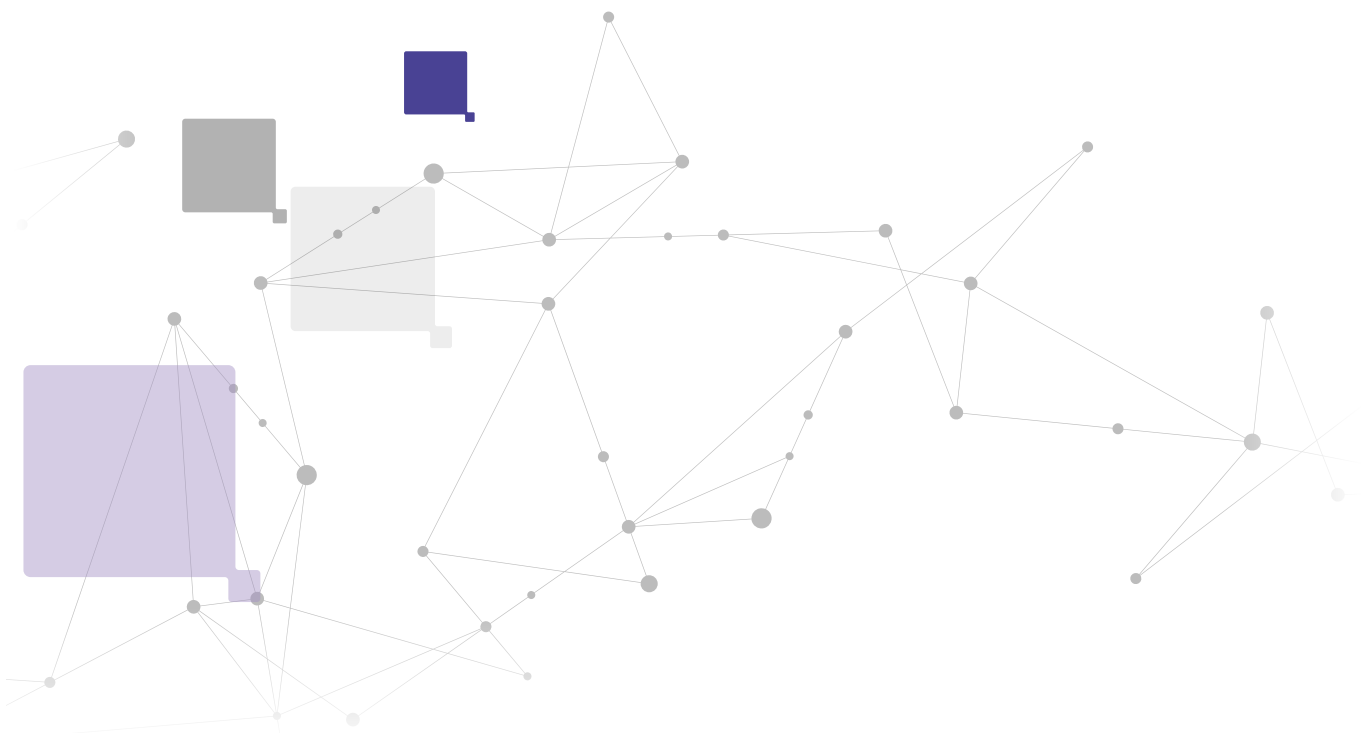
Statistiche sugli ambienti di lavoro

I report della nostra piattaforma forniscono un quadro chiaro su passato, presente e futuro delle tue infrastrutture. Grazie all'integrazione dei dati trasmessi dai diversi moduli, puoi ricevere informazioni dettagliate e ottenere il ritorno sugli investimenti prefissato.

Managed Service

Ci occupiamo di tutto noi. Ricoh gestisce tutte le esigenze del tuo workplace al posto tuo. Gli esperti del nostro team Workplace Services sono a disposizione per aiutarti ad ottimizzare l'uso degli spazi aziendali della tua azienda. Le nostre risorse possono assisterti nel riprogettare gli uffici, integrare nuove strumentazioni come display o investire nei migliori sensori IoT (Internet of Things) disponibili sul mercato.

Ricoh è in grado di soddisfare qualunque esigenza. Iniziare il tuo viaggio nella trasformazione digitale è facilissimo con Ricoh.



Utilizzo della piattaforma RICOH Spaces

RICOH Spaces massimizza l'efficienza collegando più esigenze aziendali tramite i diversi moduli disponibili. Si integra direttamente con il calendario di Office 365, utilizzando l'AD esistente e consentendo l'accesso sicuro a Microsoft.

Moduli RICOH Spaces

Planimetrie interattive

Le planimetrie digitali interattive consentono di prenotare e gestire facilmente e "visivamente" postazioni, sale e spazi. La possibilità di visualizzazione su qualsiasi schermo consente di supportare i visitatori e semplificare la loro esperienza presso i tuoi uffici. L'integrazione con tecnologie IoT consente di visualizzare la disponibilità in tempo reale.

- Completamente personalizzabile
- Prenotazione di ambienti, sale e postazioni
- Ottimizzazione mediante tecnologie IoT
- Visualizzazione su qualsiasi schermo tramite soluzioni di digital signage

Prenotazione di postazioni

Funzionalità di prenotazione, gestione e assegnazione, semplici ma potenti, garantiscono una maggiore flessibilità e un maggiore livello di controllo degli spazi aziendali in base a specifiche esigenze. Che si tratti di postazioni condivise, postazioni fisse o una combinazione di entrambe, RICOH Spaces è in grado di fornire informazioni chiare e immediate per aumentare l'efficienza.

- Assegnazione della scrivania
- Prenotazione tramite planimetria
- Prenotazione su web e cellulare
- Prenotazione desk visitatori
- Analisi Track & Trace

Prenotazione di sale e spazi

Si possono effettuare prenotazioni in modo semplice ovunque ci si trovi grazie a opzioni quali visualizzazione completa del calendario via web, planimetria interattiva, applicazione mobile e dotazioni per la sala. Grazie alla perfetta integrazione, nella piattaforma RICOH Spaces, puoi gestire le riunioni in modo semplice e senza perdite di tempo. I vantaggi non riguardano solo le sale riunioni. Anche altri ambienti come aree comuni o spazi di collaborazione possono essere gestiti e integrati nella piattaforma.

- Integrazione con O365 per la sincronizzazione del calendario
- Prenotazione mobile e vista completa del calendario della sala
- Opzioni per la sala
- Prenotazione in anticipo per visitatori
- Richiesta servizi

Analisi dei dati

Prendi decisioni basate sui dati reali grazie alle statistiche sui tuoi ambienti di lavoro. I dati dei vari moduli vengono costantemente trasmessi ad un unico tool, per ottenere informazioni approfondite e integrate su tutta la tua azienda. Visualizza le statistiche di utilizzo di postazioni, sale e spazi aziendali per capire come vengono utilizzati e ottimizzare l'utilizzo delle sale riunioni.

- Una suite integrata di reporting
- Dati di utilizzo e trend relativi alle postazioni
- Dati di utilizzo e trend relativi alle sale e agli spazi aziendali
- Ottimizzazione tramite tecnologie IoT per disporre dei dati in tempo reale

Internet of Things

Implementa le tecnologie di sensori IoT per raccogliere informazioni dettagliate e in tempo reale sugli spazi aziendali. I dati vengono integrati direttamente nei report relativi agli ambienti di lavoro e consentono di elaborare analisi approfondite, come ad esempio il rapporto tra sale prenotate ed utilizzate effettivamente e i trend nel corso del tempo. Le possibilità sono davvero tantissime e possiamo adattare facilmente alle tue esigenze.

- Visibilità in tempo reale
- Si integra con le planimetrie per gestire il conteggio delle persone e la disponibilità live degli spazi
- Confronta i dati di prenotazione con quelli effettivi per ottenere informazioni dettagliate
- Azioni basate su tecnologie IoT come l'annullamento automatico delle sale riunioni non occupate

Richieste di servizi

La possibilità di gestire richieste di servizi in modo flessibile semplifica i processi aziendali. Puoi creare e personalizzare le richieste di servizi, decidendo quali informazioni è necessario acquisire e quali opzioni rendere disponibili. L'invio di notifiche automatizzate a coloro che gestiscono le richieste di servizi eliminano inutili perdite di tempo e consentono una gestione semplice direttamente nella piattaforma. Si possono richiedere pranzi, viaggi, bevande, pulizie e altro.

- Richieste di servizio personalizzate praticamente illimitate
- Assegna e limita i servizi a spazi particolari
- Gestione delle richieste via telefono e web
- Integrazione con sistemi di gestione dei ticket di terze parti come ServiceNow

Automazione degli ambienti di lavoro

Migliora l'efficienza della tua azienda automatizzando gli ambienti di lavoro. Scegli tra una serie di comandi come "numero di persone in uno spazio" e di azioni come "invia e-mail" per rilevare, gestire e informare automaticamente i dipendenti della tua azienda. Con un'ampia varietà di integrazioni disponibili e in continua evoluzione, le possibilità sono infinite.

- Definisci i processi da automatizzare
- Migliora i processi e le richieste di servizi
- Rileva, gestisci e informa i tuoi collaboratori

Digital Signage

Grazie alle funzionalità in cloud è possibile messaggi importanti e comunicazioni interne tramite RICOH Spaces ai monitor digitali. Così si può avere la certezza di inviare il messaggio giusto, al momento giusto, ai dipendenti e ai diversi uffici, ovunque essi si trovino.

- Su qualsiasi schermo, in qualunque luogo
- Oltre 60 app da utilizzare
- Pianificazione dinamica dei contenuti
- Compatibilità praticamente con tutti i lettori multimediali

Gestione degli accessi

Aumenta la sicurezza e migliora la produttività dei tuoi dipendenti grazie alle funzionalità di gestione degli accessi di RICOH Spaces. Grazie alla possibilità di personalizzare le modalità di accesso, puoi controllare chi entra in azienda e i dati che raccogli dai visitatori. L'interfaccia di facile utilizzo, le funzionalità di prenotazione anticipata e la notifica istantanea all'host consentono di eliminare inefficienti processi manuali e registri cartacei.

- Notifica automatizzata
- Configurazione del proprio dispositivo di accesso
- Gestione delle emergenze con un elenco scaricabile offline
- Pre-registrazione dei visitatori per accesso touchless



" L'esperienza e l'offerta integrata di Ricoh nei Managed Workspace Services, che include tra l'altro anche RICOH Spaces, sono state riconosciute come punti di riferimento per il settore. Per questo Ricoh è stata inclusa nel Magic Quadrant for Managed Workplace Services di Gartner."*

* "Magic Quadrant for Managed Workplace Services, Europe" di David Groombridge, Claudio Da Rold e Federica Troni (14 Gennaio 2019)



Perché scegliere RICOH Spaces

- Possibilità di acquistare componenti singoli o multipli
- Disponibilità globale
- Scalabilità infinita
- Implementabile in diverse lingue
- In uso negli uffici Ricoh dell'area EMEA
- Consulenza degli esperti Ricoh
- Molteplici modalità di supporto
- Gestione dei fornitori coordinata da Ricoh

Approccio

Il punto di forza di Ricoh è la capacità di adottare un approccio a 360° per fornire soluzioni end-to-end per la trasformazione aziendale, in un mondo digitale in continua evoluzione.

Produttività

Ricoh vanta un'ampia gamma di competenze in diverse aree: datacenter, networking, sicurezza, dispositivi, deployment, communication services, processi aziendali e soluzioni cloud.

Innovazione

Ricoh dispone di un team interno di ingegneri informatici, sviluppatori, designer e consulenti che creano le soluzioni più adatte per i nostri clienti.

Esperienza

I nostri consulenti sanno valorizzare costantemente conoscenze ed esperienze derivanti dai progetti implementati in diversi tipi di organizzazioni.

Supporto

Ricoh dispone di competenze e servizi per i workspace, premiati anche da Gartner, che supportano la trasformazione digitale e favoriscono l'agilità organizzativa e individuale.

Affidabilità

13.000 clienti nel Regno Unito hanno già scelto Ricoh come partner. Forniamo soluzioni IT e Managed Services a molte grandi aziende in diversi settori.



Vuoi scoprire di più?

Contattaci. Puoi trovare maggiori informazioni sui vantaggi e sulle caratteristiche di RICOH Spaces su:

get.ricohspaces.com



<https://insights.ricoh.co.uk/optimal-office>

RICOH
imagine. change.

www.ricoh.it

Tutti i marchi e i nomi dei prodotti sono stati registrati dai rispettivi detentori. Le caratteristiche tecniche e l'aspetto dei prodotti possono essere soggetti a modifica senza preavviso. Il colore dei prodotti può differire da quello mostrato in questo depliant. Le immagini riprodotte non sono fotografie. Potrebbero quindi esserci lievi differenze nei dettagli rispetto alla realtà. Copyright © 2020 Ricoh Europe PLC. Tutti i diritti riservati. Questo depliant, inclusi i contenuti e/o l'impaginazione, non può essere modificato e/o adattato, copiato in tutto o in parte e/o inserito in altro materiale senza l'autorizzazione scritta di Ricoh Europe PLC.