

RICOH FW770/780

Copiatrice per il grande formato



**Design compatto e massima qualità per
copie di grande formato A0**

L'evoluzione nella copiatura di grandi formati

Negli studi tecnici, di architettura o di ingegneria, alta qualità e elevata velocità nella copiatura di originali di grande formato sono requisiti irrinunciabili. Ricoh presenta FW770 e FW780, due nuove copiatrici analogiche per grandi formati, che offrono alta velocità, qualità professionale, design compatto e facilità d'uso. Le FW770 e FW780 sono ideali per realizzare copie di grande formato: il funzionamento è particolarmente semplice anche per gli operatori più inesperti. Il design è estremamente compatto. Numerose funzioni accelerano e semplificano operazioni generalmente complesse, quali il Taglio Sincronizzato e le Copie Multiple. E, come è tradizione per ogni sistema Ricoh, anche FW770 e FW780 rispecchiano l'impegno Ricoh in favore della tutela ambientale, sia nel design che nella operatività e nella manutenzione.



FW780: il sistema di copiatura versatile per il formato A0

Per soddisfare le richieste più esigenti nella copiatura in formato A0, Ricoh presenta la nuova copiatrice FW780, che consente di risparmiare tempo e denaro, assicura una flessibile gestione della carta e dispone di numerose funzioni versatili. Questa nuova soluzione per realizzare copie di grande formato garantisce massima accuratezza e grande versatilità.

Gestione ottimale degli originali

Talvolta, copiare originali vecchi o in cattivo stato di conservazione può presentare delle difficoltà. Con FW780, il problema è superato: gli originali possono essere alimentati manualmente o in automatico, selezionando l'apposito alimentatore, e non subiscono alcun danno. Gli originali incollati o stampati su carta spessa possono essere inseriti nello speciale alimentatore posteriore delle FW770 e FW780, che evita qualunque danno incidentale.

Ampia varietà di tipi di carta

Disegni tecnici, progetti, planimetrie: ecco alcuni dei documenti prodotti e fotocopiati quotidianamente negli studi tecnici e di architettura. Grazie all'alimentatore automatico per due rotoli, FW780 è la soluzione perfetta per gestire carte di diverso tipo e per garantire copie impeccabili, senza alcuna difficoltà.

Copie multiple

Per produrre più copie di un unico documento non occorre alimentare più volte l'originale. La funzione Copie Multiple di FW780 produce automaticamente fino a 10 copie dell'originale. In più, utilizzando anche il vassoio raccogli copie, i documenti riprodotti vengono raccolti in perfetto ordine. E grazie a un sistema di regolazione di alta precisione, le dimensioni delle copie sono assolutamente identiche a quelle degli originali, al 100%.

Dimensioni personalizzate

FW780 è in grado di tagliare le copie sempre nella lunghezza desiderata. Basta inserire l'originale e la funzione Taglio Sincronizzato realizza una copia di dimensioni identiche all'originale. Non occorre più impostare e tagliare manualmente le copie, che sono quindi immediatamente disponibili per essere utilizzate o distribuite.



Il vassoio frontale della FW780 può contenere fino a 10 copie.

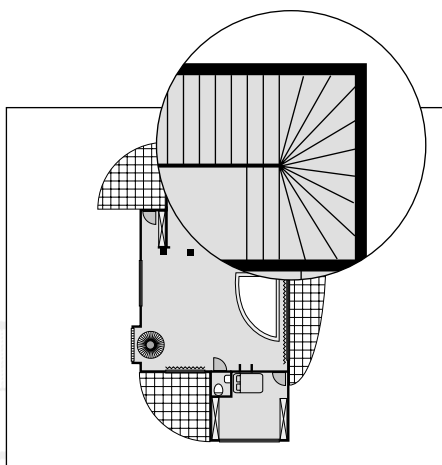


Gli originali incollati o stampati su carta spessa possono essere fotocopiati utilizzando l'alimentatore posteriore della FW780.



FW770: Copiatura A0 pronta per il futuro

Le esigenze degli studi tecnici, di architettura o di ingegneria sono sempre più complesse, per cui una copiatrice per grandi formati deve essere affidabile, compatta, versatile e facile da utilizzare. La nuova FW770 offre tutte queste caratteristiche ed è stata progettata per ottimizzare il flusso di lavoro. In più, i numerosi opzionali consentono di adattare la copiatrice alle esigenze più mutevoli.



Entrambi i modelli offrono qualità di copiatura insuperabile.

Copiatura affidabile e di alta qualità

La nuova FW770 della Ricoh offre la massima qualità nella copiatura di originali in grande formato su carta comune. Riproduce in modo impeccabile i mezzi toni e le linee sottili, e persino i documenti vecchi e "sbiaditi" vengono fotocopiati perfettamente grazie ai 14 livelli di densità di stampa.

Design compatto

Lo spazio in ufficio è spesso limitato e quindi una copiatrice compatta, in grado di produrre copie di grande formato in modo economico ed efficiente, è la soluzione ideale. La FW770 è il sistema per grande formato più compatto tra i modelli disponibili sul mercato. Lo speciale design consente di installarla facilmente in ufficio, sempre a portata di mano degli operatori.

Taglio personalizzato

Con FW770 realizzare copie di originali di cui non si conosce la lunghezza è semplicissimo. Basta inserire l'originale nell'alimentatore e premere un tasto per decidere dove la copiatrice deve effettuare il taglio. Le copie avranno sempre la lunghezza desiderata.

Alimentazione ottimale

Per copiare facilmente disegni e progetti di grandi dimensioni occorre una copiatrice per grandi formati dal funzionamento semplice e immediatamente comprensibile. Lo speciale design della FW770 elimina qualunque problema di alimentazione: il piano di alimentazione di grandi dimensioni consente di produrre con la massima facilità e rapidità anche le copie più grandi.

Pronta per il futuro

L'eccellente copiatura in formato A0 su carta comune soddisfa le più diffuse necessità degli uffici tecnici. FW770 inoltre, è in grado di adattarsi alle mutevoli esigenze dell'ufficio. Ad esempio basta installare l'alimentatore automatico per rotoli opzionale, per garantire l'alimentazione on-line della carta e per migliorare la produttività dell'ufficio. La copiatrice FW770 è sempre pronta per rispondere a ogni esigenza.



Grazie all'alimentatore per 2 rotoli opzionale, le copiatrici FW770 e FW780 hanno a disposizione due diversi tipi di carta.

Performance imbattibili

L'alta qualità d'immagine, l'elevata velocità di copiatura e le numerose funzioni fanno delle nuove FW770 e FW780 eccellenti soluzioni per produrre copie di grande formato e per soddisfare tutte le esigenze professionali degli uffici tecnici e delle copisterie.

Eccellente qualità

Le diverse impostazioni della temperatura di fusione del toner sono in grado di soddisfare anche le esigenze più complesse. L'operatore deve semplicemente scegliere l'impostazione desiderata, e la copiatrice regolerà la temperatura di fusione più adatta per ogni tipo di supporto, dalla carta comune alla pellicola in poliesteri, fino alla carta per lucidi.

Altissima velocità

Veloci e potenti, le copiatrici FW770 e FW780 sono la soluzione ideale per uffici tecnici e copisterie con grandi carichi di lavoro. Grazie a un tempo di preriscaldamento molto breve e alla velocità di copiatura di 3,6 metri al minuto, le FW770 e FW780 producono rapidamente le copie che occorrono.

Straordinaria flessibilità

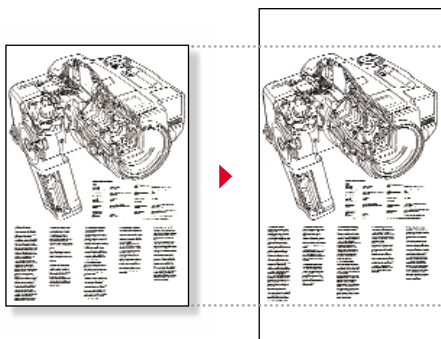
Le versatili e sofisticate funzioni delle copiatrici FW770 e FW780 sono studiate appositamente per rispondere anche alle più complesse esigenze di copiatura. Il modo Copia Parziale, oltre a far risparmiare carta, evita di dover riprodurre l'intero documento quando l'operatore ne deve fotocopiare solamente una parte. Se occorre perforare il documento per una successiva archiviazione, basta regolare i margini di copiatura con la funzione Regolazione Margini, per essere certi che i fori non vadano a interferire con immagini o disegni.

Linearità e semplicità

Il procedimento di copiatura delle FW770 e FW780 è particolarmente rapido e pratico perché l'operatività è frontale, il pannello comandi è particolarmente semplificato e il design è compatto. In più, il posizionamento della carta è facilissimo grazie al nuovo sistema a flangia. Le attività di routine, come la sostituzione del toner, si effettuano in un batter d'occhio.

Grande rispetto per l'ambiente

Ricoh è da tempo impegnata nella tutela delle risorse ambientali. Questa attenzione si rispecchia sulla gamma dei prodotti. Le FW770 e FW780 non fanno eccezione, grazie alle numerose funzioni che consentono di risparmiare toner e carta e alla possibilità di riciclarne i diversi componenti. Entrambe le copiatrici hanno ricevuto l'omologazione Energy Star® e sono dotate di tamburo organico e di modo Risparmio Energia. La rumorosità è limitata al minimo e quindi le copiatrici FW770 e FW780 possono essere agevolmente collocate in ufficio.



La funzione Regolazione Margini permette di creare i margini per agevolare l'archiviazione dei disegni tecnici.

Gli speciali supporti consentono di sostituire i rotoli di carta con estrema facilità



Il pannello comandi di facile e immediata comprensione consente anche all'operatore più inesperto di realizzare copie perfette.

Caratteristiche tecniche



FW770



FW780

Generali

Configurazione:	FW770: Da tavolo
	FW780: a Consolle
	(con unità di alimentazione per rotoli)
Procedimento di copiatura:	Trasferimento elettrostatico a secco
Formato originali:	
Max.:	914 x 3.000 mm
Min.:	210 x 297 mm
Spessore originali:	
Alimentatore frontale:	Da 35 a 187 µ
Alimentatore posteriore:	
	FW770: Da 35 µ a 3 mm
	FW780: Da 35 µ a 1 mm
Formato carta copie:	
Max.:	914 x 3.000 mm
Min.:	210 x 297 mm
Copie multiple:	
FW780:	Fino a 10 (A0)
Preriscaldamento:	Meno di 3 minuti
Prima copia:	
FW770:	Meno di 21 secondi (A1)
FW780:	Meno di 25 secondi (A1)
Velocità di elaborazione:	3,6 m/min.
Velocità di copiatura:	2 cpm A0
	4 cpm A1
Rapporto di riproduzione:	1:1 (± 0,5%)
Altre funzioni:	
	Modo Annullamento
	Avvio Automatico
	Annullamento Automatico
	Programmazione lavori
	Regolazione Margini
	Copia Parziale
	Arresto d'emergenza
	Regolazione temperatura di fusione
	Regolazione lunghezza di taglio

Alimentazione elettrica:
220/230/240 V, 50/60 Hz, 7 A

Assorbimento elettrico:
FW770: Meno di 1,4 kW
FW780: Meno di 1,5 kW

Dimensioni (L x P x A):
FW770: 1.080 x 670 x 1.310 mm
FW780: 1.200 x 803 x 1.140 mm

Peso:
FW770: 76 kg (solo copiatrice)
FW780: Meno di 79 kg (solo copiatrice)

Opzionali

- 2 alimentatori per carta in rotoli
- Piano d'appoggio
- Binario per taglierina
- Guida laterale opzionale



ISO9001 Certified
JMI-0125



Questo prodotto risponde alle norme ENERGY STAR in materia di efficienza energetica.

Ricoh è per la difesa delle risorse ambientali. Questo depliant è stato stampato su carta ecologica.

Tutti marchi e i nomi di prodotto sono di proprietà dei rispettivi possessori.

Le caratteristiche tecniche e l'aspetto del prodotto possono essere soggette a modifica senza preavviso.

RICOH

Image Communication Home Page: <http://www.ricoh-europe.com>

RICOH EUROPE B.V. Groenelaan 3, P.O. Box 114, 1180 AC Amstelveen, The Netherlands. Phone: +31 (0)20-5474111 Fax: +31 (0)20-6418601

Importatore e Distributore per l'Italia

RICOH ITALIA S.p.A.

Sede Legale e Area Nord-Est 37139 VERONA Via della Metallurgia 12
tel. 045.81.81.500 - fax 045.851.00.09
sito web: <http://www.ricoh.it>

MILANO Area Nord-Ovest e Isole
20063 Cernusco Sul Naviglio (Milano)
Via Ponchielli 3
tel. 02.92361.1 - fax 02.92.30.922

ROMA Area Centro-Sud
Via della Maglianella 65/R - 00166 Roma
tel. 06.66.40.951 - fax 06.66.41.20.33

Per maggiori informazioni rivolgersi a: